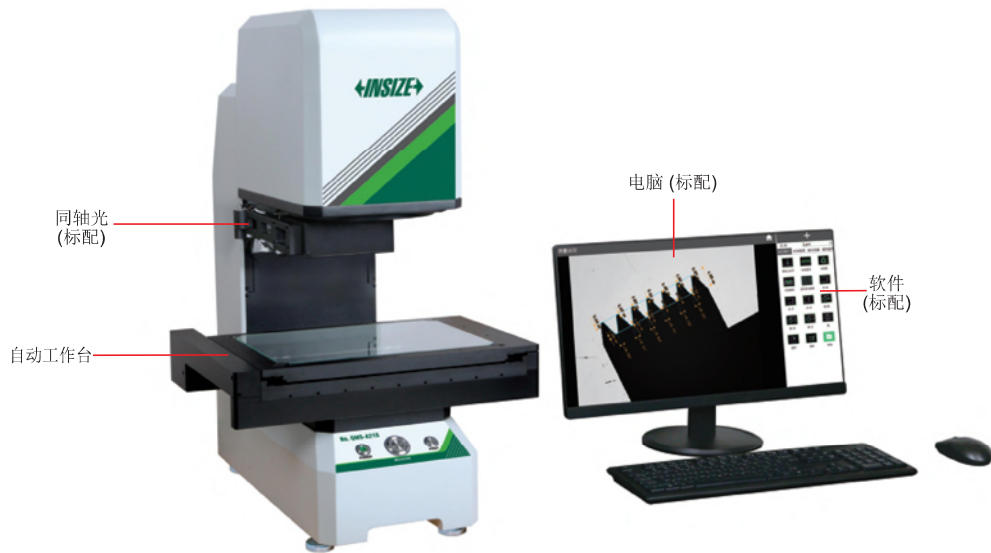


适合非专业人员在车间使用，快速测量大批量工件

小视野适合测量螺纹、倒角等较小尺寸



高精度一键式闪测仪 型号 QMS-H210C



技术参数

光学镜头		双视野双远心镜头	
测量范围		大视野 210×130mm	小视野 200×100mm
测量精度*	不拼接	±2μm ^①	±0.7μm ^②
	拼接	±(4+0.02L)μm ^③	±(2.7+0.02L)μm ^④
重复精度	不拼接	±1μm	±0.25μm
	拼接	±2μm	±1.25μm
光照系统	背光	透射，远心平行光源，绿光	
	环形光	落射，高角度环状照明，白光 落射，中低角度4分区环状照明 (电动)，白光 落射，白光+环状 (指向性)照明 (电动)，绿光	
	同轴光	落射，白光，亮度可调	
承重		5kg	
测量时间		<2s	
测量数据		2D测量	
环境要求		温度: 20°C±2°C, 相对湿度: 30%~80%, 振动<0.002g, 低于15Hz	
电源		220V, 50Hz, 600W	
外形尺寸		460×515×740mm	
重量		45kg	

*最佳温度20°C±1°C

①在20×20mm范围内，对焦面上，环境温度20°C±1°C的情况下

②在8×5mm范围内，对焦面上，环境温度20°C±1°C的情况下

③在189×117mm范围内，对焦面上，环境温度20°C±1°C、工作台载重2kg以下时，L为工作台移动量 (mm)

④在180×90mm范围内，对焦面上，环境温度20°C±1°C、工作台载重2kg以下时，L为工作台移动量 (mm)

- 符合影像测量仪国家计量校准规范
- 单个或多个工件一键测量
- 工件位置任意摆放
- 自动聚焦, 自动测量, 自动提取要素
- 可定制报表, 定制行业专属软件模块和算子, 选配数据传输软件
- 可完成999+尺寸, 300+工件的批量测量
- 适合中小型精度要求高的零件



旋转工作台 (选配)



机身显示器 (选配)

标准配置

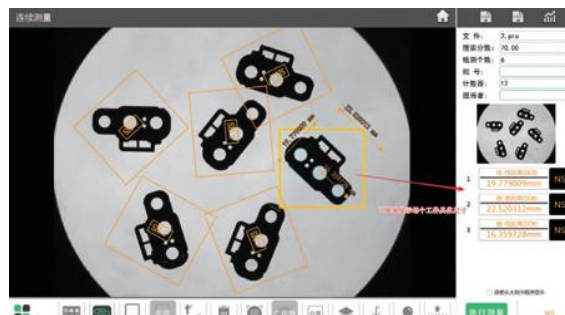
主机	1个
电脑	1台
加密锁	1个
软件	1套

可选配件

数据传输模块 (软件)	QMS-23-D1
CAD导入模块 (软件)	QMS-23-C1
11.6"机身显示器	QMS-23-B1 (需出货前安装)
脚踏开关	QMS-43-FS1
激光传感器	QMS-43-SJ1 (需出货前安装)
MES传输功能 (软件)	QMS-23-E1
旋转工作台	QMS-43-RT1 (需出货前安装)

测量软件(标配)

- 自动测量算子, 实现了同时测量宽度、孔、环、夹角等多种元素, 上手简单、测量快速



- 测量结果自动保存项目文件, 并自动统计OK数, NG数

